



Sejny, dnia 24 września 2021 r.

RPG.271.15.2021

Dotyczy zadania: „Budowa, przebudowa i rozbudowa dróg gminnych w mieście Sejny wraz z przebudową i budową urządzeń towarzyszącej infrastruktury technicznej”.

PYTANIA DO POSTĘPOWANIA

Pytanie 1.

Zwracamy się z prośbą o podanie na jaką odległość należy wywieźć rozebrane znaki oraz drewno z wycinki (wg SST własność Zamawiającego)

Pytanie 2.

Czy Zamawiający pozyskał wszystkie wymagane tereny na potrzeby pasów drogowych obejmujących inwestycję?

Pytanie 3.

Prosimy o potwierdzenie, iż nadzór archeologiczny wymagany jest jedynie przy wykonywaniu zakresu robót związanych z budową drogi 32KD.

Pytanie 4.

Zwracamy się z prośbą o sprecyzowanie w którym zadaniu należy uwzględnić koszty związane z robotami telekomunikacyjnymi.

Droga gminna 32KD:

Pytanie 5.

Do poz. 26 przedmiaru branży drogowej „wykonanie materaca gr. 20cm z geosyntetyku z wypełnieniem kruszywem”

Zwracamy się z prośbą o załączenie szczegółu konstrukcyjnego i SST do w/w pozycji oraz sprecyzowanie jakiego rodzaju kruszywo należy wbudować.

Dodatkowo w przedmiarze jest mowa o zastosowaniu geosiatki o wytrzymałości min. 80/80kN/m i geowłókniny separacyjnej o wytrzymałości min. 21,5/21,5kN/m; natomiast na podstawie projektu i sst geosiatka ma mieć wytrzymałość min. 30/30kN/m, a geotkanina 13/12/kN/m. Prosimy o sprecyzowanie o jakich właściwościach należy zastosować materiały.

Pytanie 5.

Do poz. 27-30 przedmiaru branży drogowej

SST dotyczące pozycji 27-30 mówi o podbudowie zasadniczej, natomiast pozycje te dotyczą podbudowy pomocniczej. Prosimy o uzupełnienie SST dla podbudowy pomocniczej.

Pytanie 6.

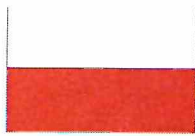
Do branży drogowej

SST dotyczące podbudowy z betonu asfaltowego oraz nawierzchni warstwy ścieralnej dotyczy kategorii ruchu KR3, natomiast w projekcie droga ma kategorię KR2. Prosimy o załączenie odpowiedniej specyfikacji.

Pytanie 7.

Do poz. 40 branży drogowej

W pozycji najpierw jest napisane „Krawężniki betonowe o wymiarach 20x30cm wystające na podsypce cementowo-piaskowej” natomiast dalsza część pozycji mówi o krawężnikach wymiarów 15x30cm. Prosimy o sprecyzowanie jakich wymiarów krawężniki należy wbudować.



Pytanie 8.

Do poz 42 przedmiaru branży drogowej

Zwracamy się z prośbą o dołączenie specyfikacji na wykonanie traników dywanowych oraz sprecyzowanie czy do zadania Wykonawcy będzie należało koszenie w okresie gwarancyjnym.

Pytanie 9.

Do przedmiaru branży drogowej

Zwracamy się z prośbą o sprecyzowanie na jakiej szerokości należy wykonać wzmocnienia podłoża w postaci podłoża stabilizowanego cementem, wymiany gruntów, materaca kruszywowego. Czy wzmocnienie należy wykonać tylko na szerokości projektowanej drogi, czy również na szerokości chodników, ciągu pieszo-rowerowego, parkingów itp.?

Wojska Polskiego:

Pytanie 10.

Zwracamy się z prośbą o dołączenie specyfikacji do poz. 24 przedmiaru drogowego etap I i II

Pytanie 11.

Do poz. 25-28 przedmiaru branży drogowej etap I i II

SST dotyczące pozycji 25-28 mówi o podbudowie zasadniczej, natomiast pozycje te dotyczą podbudowy pomocniczej. Prosimy o uzupełnienie SST dla podbudowy pomocniczej.

Pytanie 12.

Do branży drogowej etap I i II

Pozycje przedmiarowe oraz SST dotyczące podbudowy z betonu asfaltowego oraz nawierzchni warstwy ścieralnej dotyczy kategorii ruchu KR3-KR4, natomiast w projekcie droga ma kategorię KR2. Prosimy o załączenie odpowiedniej specyfikacji oraz poprawienie przedmiaru

Pytanie 13.

Do poz. 39 branży drogowej etap I i II

W pozycji najpierw jest napisane „Krawężniki betonowe o wymiarach 20x30cm wystające na podsypce cementowo-piaskowej” natomiast dalsza część pozycji mówi o krawężnikach wymiarów 15x30cm. Prosimy o sprecyzowanie jakich wymiarów krawężniki należy wbudować. Dodatkowo pozycja dotyczy krawężników betonowych, jednak w opisie pozycji widać, iż są tu dodane również krawężniki kamienne. Prosimy o zmianę ilości w przedmiarze.

Pytanie 14.

Do poz. 40 branży drogowej etap I i II

W przedmiarze pozycja mówi o krawężnikach kamiennych wystających o wymiarach 20x25, natomiast w projekcie są krawężniki najazdowe o wymiarach 15x22. Prosimy o sprecyzowanie jakich wymiarów krawężniki należy wbudować.

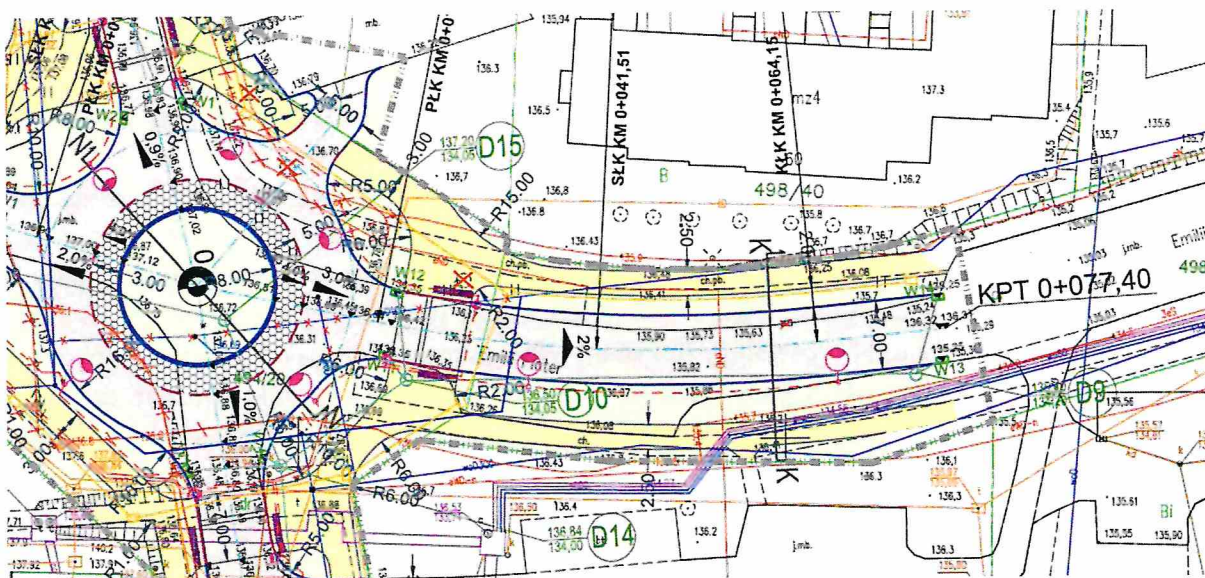
Pytanie 15.

Do poz. 42 branży drogowej etap I i II

Zwracamy się z prośbą o dołączenie specyfikacji na wykonanie trawników dywanowych oraz sprecyzowanie czy do zadania Wykonawcy będzie należało koszenie w okresie gwarancyjnym.

Pytanie 16.

Zwracamy się z prośbą o jednoznaczną odpowiedź czy fragment drogi ul. E. Plater od skrzyżowania z ul. Wojska Polskiego jest w zakresie robót do wykonania, gdyż w opisie przedmiotu zamówienia dany odcinek nie występuje w żadnym z 3 zadań, a ilości w przedmiarze wskazują, iż nie jest on wzięty pod uwagę.



Pytanie 17.

Do poz. 7 przedmiarów branży drogowej ul. Wojska Polskiego etap I i II

W opisie pozycji napisane jest, aby materiał z rozbiórki przewidzieć do wzmocnienia podłoża. Zwracamy się z prośbą o określenie w jakiej proporcji maksymalnie Zamawiający dopuszcza wykorzystanie frezowiny do wbudowania do warstwy wzmocniającej podłoża.

ODPOWIEDZI DO PYTAŃ W POSTĘPOWANIU:

1. Należy uwzględnić transport na terenie miasta Sejny.
 2. Zamawiający posiada ostateczne decyzje ZRID.
 3. Zamawiający nie wymaga nadzoru archeologicznego
 4. Roboty teletechniczne należy ująć w zadaniu nr I, zakres robót jest opisany w projekcie branży teletechnicznej pkt. 2.2. „Projekt obejmuje przebudowę kanalizacji kablowej 2 otw. wraz z kablami miedzianymi kolidującej z projektowanym rondem na skrzyżowaniu ul. Zawadzkiego i ul. Wojska Polskiego”.
 5. Do poz. 26 przedmiaru –Materac należy wykonać zgodnie z SST D.02.03.01c „wzmocnienie podłoża geosyntetykiem „ (patrz. str. 42 sst)
 - Pyt. 5 do przedmiaru poz. 27-30 , przedmiar jest elementem pomocniczym, roboty należy wykonać zgodnie z SST
 6. Nawierzchnie bitumiczne dla ulicy 32KD należy wykonać dla KR2 (sst. W załączeniu)
 7. Przedmiar robót jest elementem pomocniczym, należy zastosować krawężniki zgodnie z przekrojem konstrukcyjnym zawartym z projekcie budowlanym
 8. Trawniki należy wykonać zgodnie z SST D .06.01.01.Humusowanie , pielęgnacja w okresie gwarancji zgodnie z pkt. 5.2.3. „Pielęgnacja w okresie gwarancyjnym (w ciągu roku po posadzeniu)” okres należy liczyć od odbioru ostatecznego robót budowlanych
 9. Wzmocnienia należy wykonać zgodnie z przekrojem konstrukcyjnym rys. D3.0-D3.2 pod wszystkimi elementami nawierzchni tj. jezdnie, parkingi, ciągi piesze, pieszo-rowerowe
- ul. W. Polskiego**
10. Wzmocnienie podłoża poz. przedmiaru 24 należy wykonać zgodnie z sst D.04.05.00 /D.04.05.01 (str. 46- 58 sst)
 11. Przedmiar jest elementem pomocniczym, podbudowę z mieszanki C 50/30 należy wykonać zgodnie z sst D.04.04.04 / D.04.04.02 (str. 68-81)



12. Mieszanki bitumiczne na zadaniu I i II ul. W. Polskiego należy zastosować wg. wymagań dla KR3
13. Przedmiar jest elementem pomocniczym, należy zastosować krawężniki zgodnie z przekrojami konstrukcyjnymi i PZT projektu budowlanego oraz sst.
14. Przedmiar jest elementem pomocniczym, należy zastosować krawężniki kamienne zgodnie z przekrojami konstrukcyjnymi i PZT projektu budowlanego oraz sst.
15. Trawniki należy wykonać zgodnie z SST D .06.01.01.Humusowanie , pielęgnacja w okresie gwarancji zgodnie z pkt. 5.2.3. „Pielęgnacja w okresie gwarancyjnym (w ciągu roku po posadzeniu)” okres należy liczyć od odbioru ostatecznego robót budowlanych
16. Przedmiar jest elementem pomocniczym , należy wykonać cały zakres robót zgodnie z projektem budowlanym, E. Plater stanowi element dojazdu do skrzyżowania typu rondo i jest ujęty w zadaniu II
17. Zamawiający dopuszcza zastosowanie frezowiny do wzmocnienia podłoża jako dodatek do 20% do kruszywa. Zamawiający dopuszcza również wykorzystanie frezowiny jako doziarnienie przy budowaniu nasypów.


BURMISTRZ MIASTA
Arkadiusz Adam Nowalski