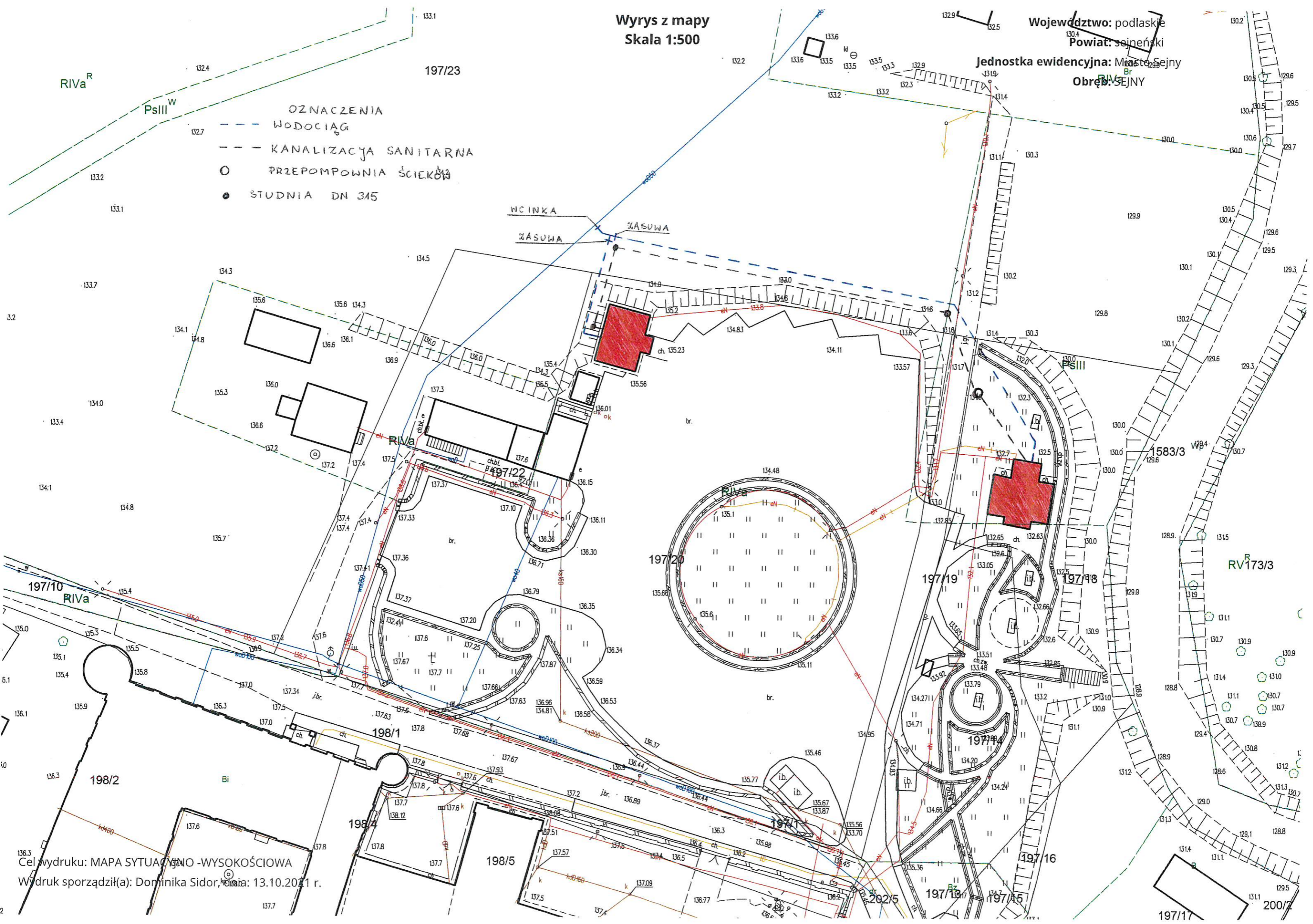


Wyrys z mapy
Skala 1:500

Województwo: podlaskie
Powiat: sejneński
Jednostka ewidencyjna: Miasto Sejny
Obwód: SEJNY



Cel wydruku: MAPA SYTUACYJNO-WYSOKOŚCIOWA
Wydruk sporządził(a): Dominika Sidor, dnia: 13.10.2021 r.