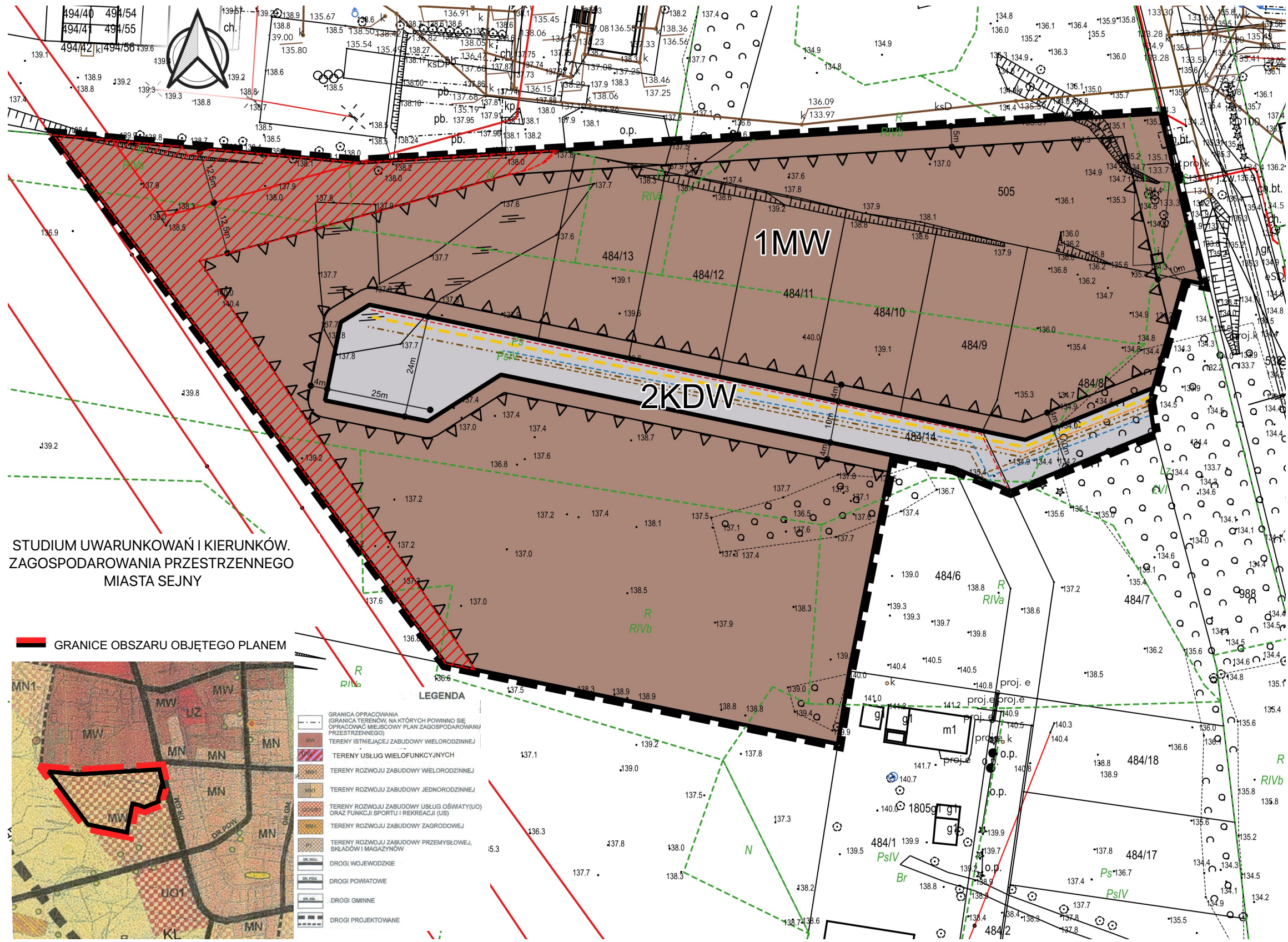
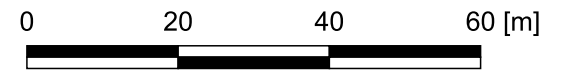


MIĘSCOWY PLAN ZAGOSPODAROWANIA PRZESTRZENNEGO ZACHODNIEJ CZĘŚCI MIASTA SEJNY W REJONIE ULICY WOJSKA POLSKIEGO

RYSUNEK PLANU W SKALI 1:1000



OZNACZENIA GRAFICZNE STANOWIĄCE OBOWIĄZUJĄCE USTALENIA PLANU:

- GRANICE OBSZARU OBJĘTEGO PLANEM
- LINIE ROZGRANICZAJĄCE
- NIEPRZEKROCZALNE LINIE ZABUDOWY

PRZEZNACZENIE TERENÓW

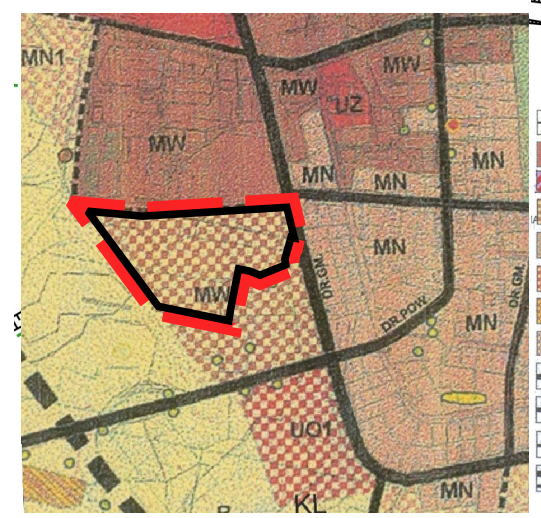
- MW TEREN ZABUDOWY MIESZKANIOWEJ WIELORODZINNEJ
- KDW TEREN DROGI WEWNĘTRZNEJ
- WYMIAROWANIE
- PAS OCHRONNY LINII SN

INFRASTRUKTURA TECHNICZNA:

- ISTNIEJĄCA ELEKTROENERGETYCZNA LINIA NAPIĘCIOWA SN
- PROJEKTOWANE ELEKTROENERGETYCZNE LINIE KABLOWE
- PROJEKTOWANA INFRASTRUKTURA TELEKOMUNIKACYJNA I TELETECHNICZNA
- PROJEKTOWANA SIEĆ WODOCIĄGOWA
- PROJEKTOWANA KANALIZACJA SANITARNA
- PROJEKTOWANA KANALIZACJA DESZCZOWA
- PROJEKTOWANY GAZOCIĄG

STUDIUM UWARUNKOWAŃ I KIERUNKÓW.
ZAGOSPODAROWANIA PRZESTRZENNEGO
MIASTA SEJNY

GRANICE OBSZARU OBJĘTEGO PLANEM



LEGENDA

	GRANICA OPRACOWANIA (GRANICA TERENÓW, NA KTÓRYCH POWNNO SIĘ OPRACOWAĆ MIĘSCOWY PLAN ZAGOSPODAROWANIA PRZESTRZENNEGO)
	TERENY ISTNIEJĄCEJ ZABUDOWY WIELORODZINNEJ
	TERENY USŁUG WIELOFUNKCYJNYCH
	TERENY ROZWOJU ZABUDOWY WIELORODZINNEJ
	TERENY ROZWOJU ZABUDOWY JEDNORODZINNEJ
	TERENY ROZWOJU ZABUDOWY USŁUG OŚWIATY (UO) ORAZ FUNKCJI SPORTU I REKREACJI (US)
	TERENY ROZWOJU ZABUDOWY ZAGRODOWEJ
	TERENY ROZWOJU ZABUDOWY PRZEMYSŁOWEJ, SKŁADÓW I MAGAZYNÓW
	DROGI WOJEWÓDZKIE
	DROGI POWIATOWE
	DROGI GMINNE
	DROGI PROJEKTOWANE

Rysunek planu wykonano z wykorzystaniem kopii mapy zasadniczej pozyskanej z zasobów Starostwa Powiatowego w Sejnach (Licencja nr GK.6642.774.2021_2009_CLI z 06.05.2021 r.)