

**UCHWAŁA Nr XXXIII/143/16
RADY MIASTA SEJNY**

z dnia 30 listopada 2016 r.

w sprawie przystąpienia do sporządzenia „Miejscowego planu zagospodarowania przestrzennego wschodniej części miasta Sejny w rejonie ulicy Juliana Marchlewskiego”

Na podstawie art. 18 ust. 2 pkt 5 ustawy z dnia 8 marca 1990 r. o samorządzie gminnym (j.t. Dz.U. z 2016 r. poz.446) oraz art. 14 ust. 1, ust.2 i ust.4 ustawy z dnia 27 marca 2003 r. o planowaniu i zagospodarowaniu przestrzennym (j.t. Dz. U. z 2016 r. poz.778, poz.904, poz.961, poz.1250, poz.1579) – Rada Miasta Sejny uchwala, co następuje:

§1.1. Przystępuje się do sporządzenia „Miejscowego planu zagospodarowania przestrzennego wschodniej części miasta Sejny w rejonie ulicy Juliana Marchlewskiego”, zwanego dalej „miejscowym planem”.

2. Miejscowy plan obejmuje obszar o powierzchni ok. 25,11 ha, położony na północ i na południe od ulicy Juliana Marchlewskiego, przy granicy administracyjnej miasta Sejny.

§2. Miejscowy plan sporządza się w celu aktywizacji gospodarczej miasta poprzez wskazanie terenów przeznaczonych pod zabudowę produkcyjną.

§ 3. Rysunek miejscowego planu, w granicach określonych w niniejszej uchwale, należy sporządzić na urzędowych kopiach map zasadniczych, gromadzonych w państwowym zasobie geodezyjnym i kartograficznym, z dopuszczeniem ich elektronicznego przetworzenia.

§ 4. O możliwości uchwalenia miejscowego planu, o którym mowa w § 1. niniejszej uchwały, decydują:

- 1) zgodność ustaleń miejscowego planu ze „Studium uwarunkowań i kierunków zagospodarowania przestrzennego miasta Sejny” aktualnym na dzień uchwalenia miejscowego planu;
- 2) wyniki postępowania w sprawie oceny oddziaływania na środowisko skutków realizacji miejscowego planu, a w szczególności prognoza oddziaływania na środowisko wymagana przepisami prawa.

§ 5. Integralną częścią niniejszej Uchwały jest załącznik graficzny nr 1, przedstawiający granice obszaru objętego projektem planu.

§ 6. Wykonanie uchwały powierza się Burmistrzowi Miasta Sejny.

§ 7. Uchwała wchodzi w życie z dniem podjęcia.

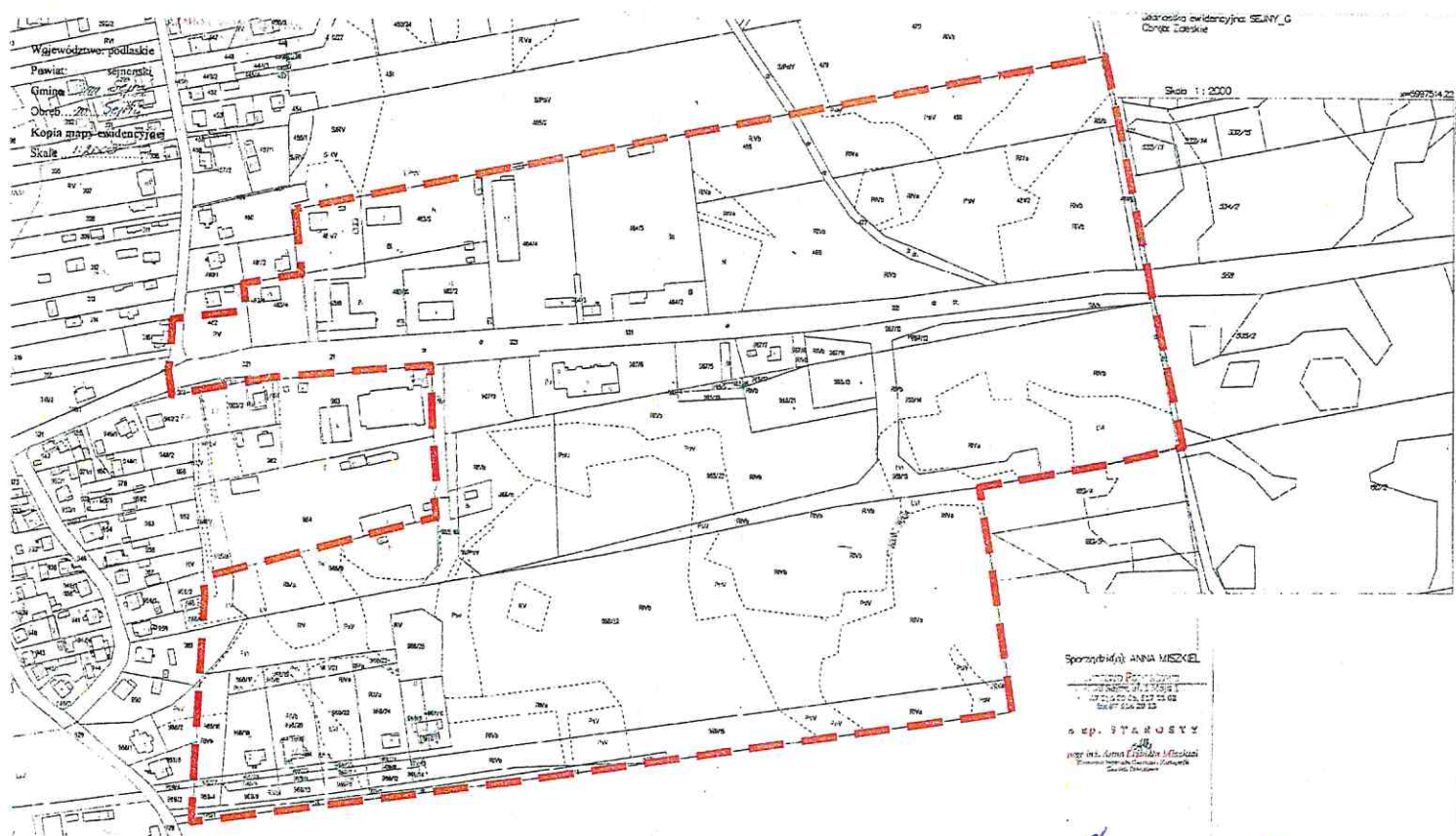
Przewodniczący Rady Miasta Sejny


Romuald Jakubowski

Załącznik
do Uchwały Rady Miasta Sejny Nr XXXIII/143/16
z dnia 30 listopada 2013 r.

granicę obszaru objętego projektem miejscowego planu zagospodarowania
przestrzennego wschodniej części miasta Sejny w rejonie ulicy J. Marchlewskiego

skala 1 : 5 000



PRZEWODNICZĄCY
Rady Miasta Sejny
Romuald Jakubowski

UZASADNIENIE DO UCHWAŁY
w sprawie sporządzenia
MIEJSCOWEGO PLANU ZAGOSPODAROWANIA PRZESTRZENNEGO
WSCHODNIEJ CZĘŚCI MIASTA SEJNY

Zgodnie z wymaganiami art.14 ust. 5 ustawy z dnia 27 marca 2003r. (j.t. Dz.U z 2016r. poz. 778 z późn.zm.) wykonano ANALIZĘ ZASADNOŚCI SPORZĄDZENIA MIEJSCOWEGO PLANU ZAGOSPODAROWANIA PRZESTRZENNEGO WSCHODNIEJ CZĘŚCI MIASTA SEJNY, z której wynikają następujące wnioski:

1. Analiza ustaleń „MPZP z 1997 r.” wykazała, że dokument ten, jest rażąco spreczny ze „STUDIUM”.
2. „MPZP z 1997r.” nie spełnia wymagań określonych w art.15 ustawy z dnia 27 marca 2003r. o planowaniu i zagospodarowaniu przestrzennym (j.t. Dz.U z 2016r. poz. 778 z późn.zm.), oraz przepisów Rozporządzenia Ministra Infrastruktury z dnia 26.08.2003r. w sprawie wymaganego zakresu projektu miejscowego planu zagospodarowania przestrzennego (Dz.U. z 2003r. Nr 164, poz.1587). Tym samym stwierdza się nieaktualność „MPZP z 1997r.” w jego całym zasięgu i treści ustaleń.
3. Wymagana jest aktualizacja „MPZP z 1997r.” poprzez sporządzenie „MIEJSCOWEGO PLANU ZAGOSPODAROWANIA PRZESTRZENNEGO WSCHODNIEJ CZĘŚCI MIASTA SEJNY, w rejonie ulicy J.MARCHLEWSKIEGO” obejmującego obszar o powierzchni ok. 25,11 ha, w celu umożliwienia aktywizacji gospodarczej miasta, poprzez wskazanie terenów pod zabudowę produkcyjną.
4. Stwierdza się, że przewidywane ustalenia „Miejscowego planu zagospodarowania przestrzennego wschodniej części miasta Sejny” pod zabudowę produkcyjną są spreczne ze „Studium uwarunkowań i kierunków zagospodarowania przestrzennego miasta Sejny”.
5. Potrzeba sporządzenia aktualizacji planu wymusza konieczność zmiany „Studium uwarunkowań i kierunków zagospodarowania przestrzennego miasta Sejny”.

Wnoszę o podjęcie uchwały w sprawie przystąpienia do sporządzenia „MIEJSCOWEGO PLANU ZAGOSPODAROWANIA PRZESTRZENNEGO WSCHODNIEJ CZĘŚCI MIASTA SEJNY w rejonie ul. J.MARCHLEWSKIEGO”, z jednoczesnym wszczęciem procedury planistycznej zmiany STUDIUM UWARUNKOWAŃ I KIERUNKÓW ZAGOSPODAROWANIA PRZESTRZENNEGO MIASTA SEJNY.

PRZEWODNICZĄCY
Rady Miasta Sejny
Romuald Jakubowski